

IFPS | tapis coupe-feu

selon la norme EN 45545-3



Les tapis coupe-feu pour les passes-câbles BS d'icotek répondent aux exigences du ferroviaire (selon les normes EN 45545-2, EN 45545-3 et EN 1363-1).

Le tapis coupe-feu IFPS est monté à l'arrière du passe-câble, la base est un graphite expansé qui augmente plusieurs fois de volume en cas d'incendie. Cela crée une barrière qui empêche une ventilation de la flamme et la chaleur d'une pièce à l'autre sur une longue période.

Les tests effectués avec succès et certifiés (classifications E45 et EI30) selon les normes EN 45545-3 et EN 1363-1 ont été réalisés en position verticale avec les cadres passe-câbles d'icotek et un seul tapis coupe-feu IFPS.

Accessoires disponibles : tapis coupe-feu IFPS - bande de protection auto-adhésive 900 x 17 x 2.7 mm

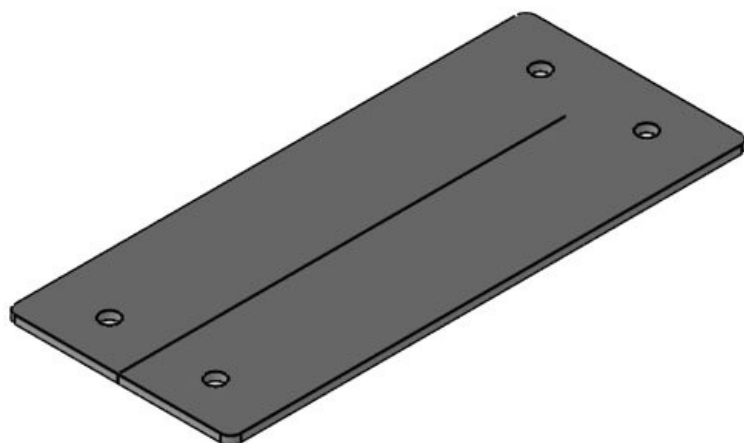


Spécifications

Matière	Graphite
Propriétés	intumescent (moussant), sans halogènes, sans silicone

Avantages

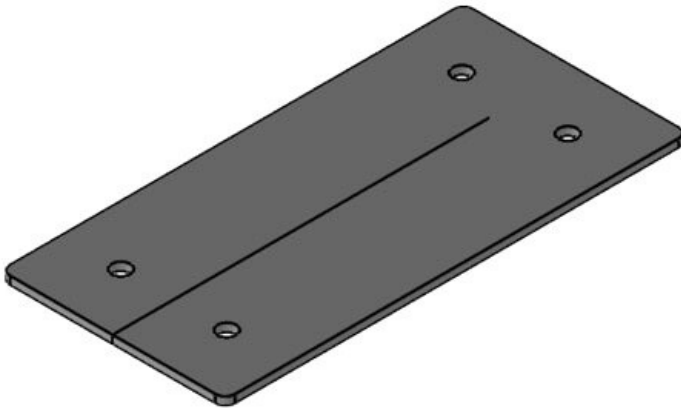
Types et tailles de produits



N° de cde	99300	Découpe	112 x 36 mm
EAN	4251269318	Nombre de	4
	375	trous de vis	
Unité	1	Diamètre trous	5,5 mm
d'emballage		de vis	
Longueur	157 mm		
Largeur	68 mm		
Hauteur	2,5 mm		
Hauteur de	2,5 mm		
montage			



N° de cde	99312	Nombre de	6
EAN	4251269323	trous de vis	
	362	Diamètre trous	5,5 mm
Unité	1	de vis	
d'emballage			
Longueur	157 mm		
Largeur	112 mm		
Hauteur	2,5 mm		
Hauteur de	2,5 mm		
montage			

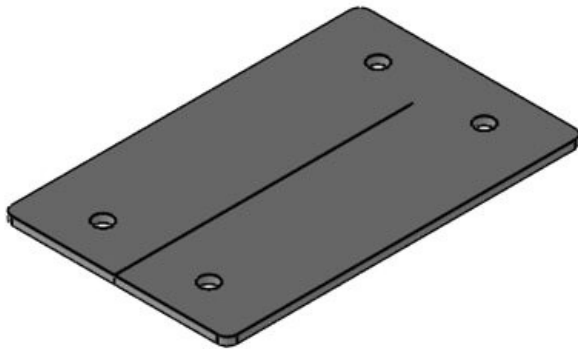


N° de cde	99301	Découpe	86 x 36 mm
EAN	4251269318	Nombre de	4
	382	trous de vis	
Unité	1	Diamètre trous	5,5 mm
d'emballage		de vis	
Longueur	140 mm		
Largeur	68 mm		
Hauteur	2,5 mm		
Hauteur de	2,5 mm		
montage			

N° de cde	99314	Nombre de	6
EAN	4251269323	trous de vis	
	966	Diamètre trous	5,5 mm
Unité	1	de vis	
d'emballage			
Longueur	130 mm		
Largeur	112 mm		
Hauteur	2,5 mm		
Hauteur de	2,5 mm		
montage			

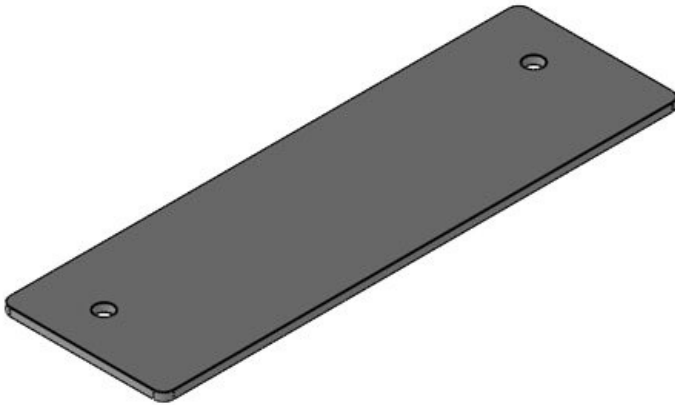


N° de cde	99306	Découpe	65 x 36 mm
EAN	4251269322	Nombre de	4
	280	trous de vis	
Unité	1	Diamètre trous	5,5 mm
d'emballage		de vis	
Longueur	108 mm		
Largeur	68 mm		
Hauteur	2,5 mm		
Hauteur de	2,5 mm		
montage			





N° de cde	99305	Découpe	46 × 46 mm
EAN	4251269319	Nombre de trous de vis	4
Unité d'emballage	1	Diamètre trous de vis	5,5 mm
Longueur	83 mm		
Largeur	68 mm		
Hauteur	2,5 mm		
Hauteur de montage	2,5 mm		

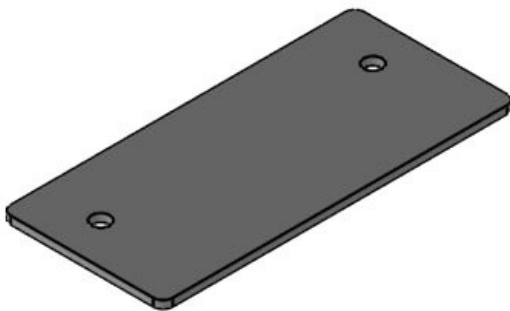


N° de cde	99302	Découpe	112 × 24 mm
EAN	4251269318	Nombre de trous de vis	2
Unité d'emballage	1	Diamètre trous de vis	5,5 mm
Longueur	157 mm		
Largeur	49,5 mm		
Hauteur	2,5 mm		
Hauteur de montage	2,5 mm		

N° de cde	99309	Découpe	86 x 24 mm
EAN	4251269321	Nombre de	2
	702	trous de vis	
Unité	1	Diamètre trous	5,5 mm
d'emballage		de vis	
Longueur	140 mm		
Largeur	49,5 mm		
Hauteur	2,5 mm		
Hauteur de	2,5 mm		
montage			

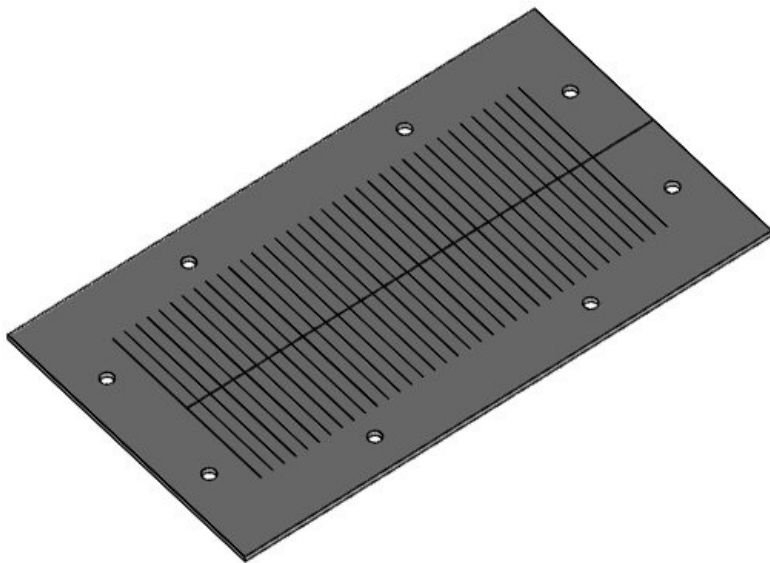


N° de cde	99308	Découpe	65 x 24 mm
EAN	4251269321	Nombre de	2
	696	trous de vis	
Unité	1	Diamètre trous	5,5 mm
d'emballage		de vis	
Longueur	108 mm		
Largeur	49,5 mm		
Hauteur	2,5 mm		
Hauteur de	2,5 mm		
montage			



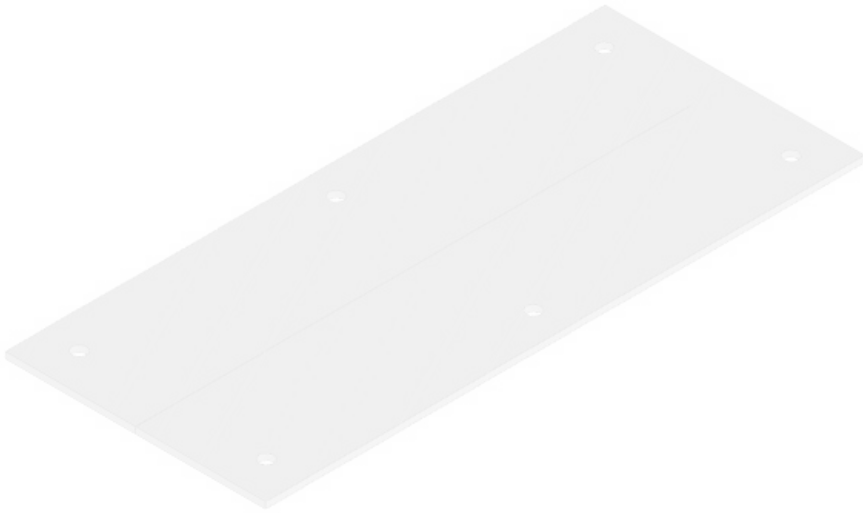


N° de cde	99307	Découpe	43 x 24 mm
EAN	4251269321	Nombre de trous de vis	2
	689	Diamètre trous de vis	5,5 mm
Unité d'emballage	1		
Longueur	83 mm		
Largeur	49,5 mm		
Hauteur	2,5 mm		
Hauteur de montage	2,5 mm		

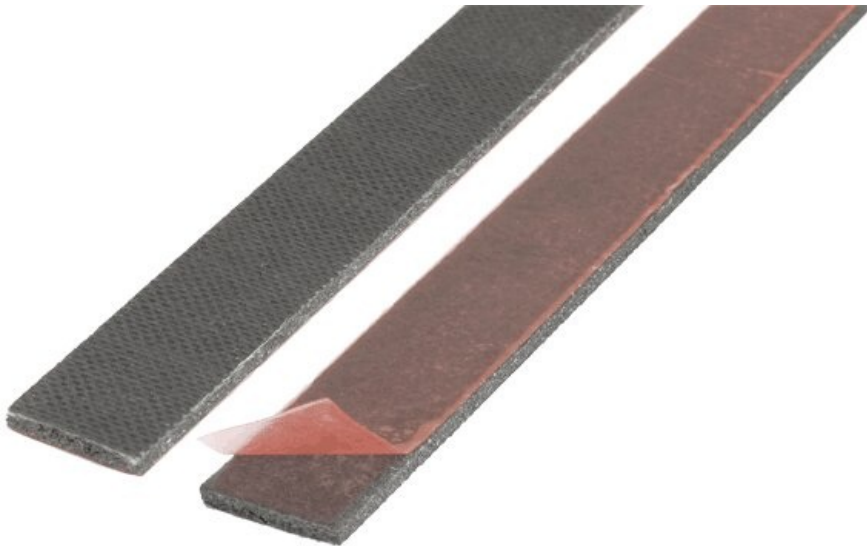


N° de cde	99311	Découpe	180 x 80 mm
EAN	4251269325	Nombre de trous de vis	8
	670	Diamètre trous de vis	5,5 mm
Unité d'emballage	1		
Longueur	232 mm		
Largeur	130 mm		
Hauteur	2,5 mm		
Hauteur de montage	2,5 mm		

N° de cde	99315	Découpe	192 × 62 mm
EAN	4251269324	Nombre de	6
	154	trous de vis	
Unité	1	Diamètre trous	5,5 mm
d'emballage		de vis	
Longueur	231 mm		
Largeur	100 mm		
Hauteur	2,5 mm		
Hauteur de	2,5 mm		
montage			



IFPS bande de protection



N° de cde	99303
EAN	4251269318
	405
Unité	1
d'emballage	
Longueur	900 mm
Largeur	17 mm
Hauteur	2,7 mm